



Rendez-vous sur  
[www.samsunghealthcare.com/fr](http://www.samsunghealthcare.com/fr)  
pour en savoir plus

# V8

Transformez votre routine  
en expérience Premium



# Allier intelligence et performance

La nouvelle plateforme Samsung V8 redéfinit les contours de votre activité et transforme au quotidien votre expérience de l'échographie quel que soit votre environnement clinique.

Les performances du formateur d'images Crystal Architecture™ s'allient à une série d'outils intelligents, conçus pour vous offrir une confiance maximale dans la prise de décision et une productivité augmentée. Le design du V8 réinvente l'ergonomie et offre une alliance parfaite entre le confort d'utilisation et la rapidité d'exécution.



Scannez pour voir la vidéo V8



## Qualité d'images d'exception pour des diagnostics précis

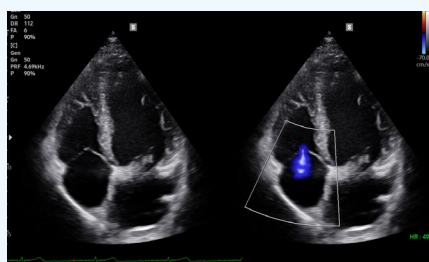
Gagnez en profondeur et en définition sur votre zone d'intérêt grâce aux performances du formateur d'images Crystal Architecture™. Ce moteur d'imagerie allie les avantages d'un traitement amélioré de l'imagerie 2D et d'une puissance d'émission du signal couleur.

### Amélioration des images 2D avec technologie de réduction de bruit

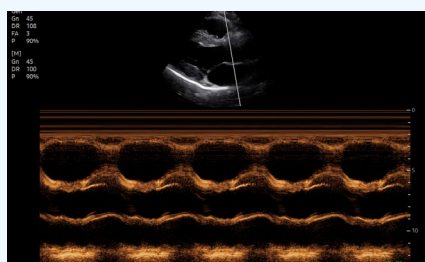
ClearVision est un algorithme de différenciation tissulaire qui améliore le rapport signal/bruit. Tout en réduisant les artefacts, il apporte un meilleur contourage des structures.

### Visualisation tridimensionnelle du flux sanguin

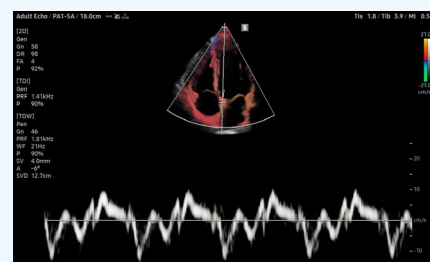
LumiFlow™ 1 est un codage de visualisation avec un effet tridimensionnel qui permet d'étudier l'architecture des vaisseaux, de manière intuitive.



Fuite tricuspideenne avec LumiFlow™



Mode cardiaque M



Doppler tissulaire

# Outils d'Intelligence Artificielle pour un examen fiable

Simplifiez vos examens et améliorez votre confiance diagnostique grâce à une série d'outils d'Intelligence Artificielle. Ces fonctionnalités intégrées au V8 vous aideront à la prise de décisions rapides et efficaces.

## Évaluation de la fonction ventriculaire gauche

**Strain+**<sup>1</sup> est un outil d'évaluation de la fonction ventriculaire gauche, par la méthode de suivi des marqueurs acoustiques naturels. Trois affichages de ventricules gauches standards et un œil de bœuf s'affichent dans un écran quadruple pour une évaluation facile et rapide de la fonction ventriculaire gauche.

## Échographie de stress

Le pack **StressEcho**<sup>1</sup> fournit un ensemble complet d'outils dédiés à l'échographie de stress. Les fonctions programmables de cette technologie améliorent le confort de l'opérateur de manière significative.

## Mesure de la fraction d'éjection du ventricule gauche

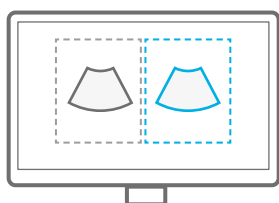
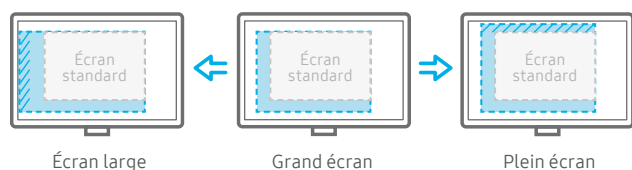
**AutoEF**<sup>1</sup> une fonction permettant de mesurer avec facilité la fraction d'éjection. En sélectionnant trois points du ventricule gauche en un clic, nous avons le calcul du volume télé diastolique et télé systolique du ventricule gauche, et donc la valeur de la FE AUTO, qui est une évaluation rapide et efficace de la fonction cardiaque.

# Un design et une productivité inspirés par vous

Optimisez votre flux de travail avec les fonctionnalités et solutions collaboratives du V8, conçues pour réduire les étapes de vos examens. Samsung Healthcare ne cesse d'améliorer l'affichage des données et l'ergonomie de ses plateformes pour offrir une expérience utilisateur toujours plus fluide et pratique.

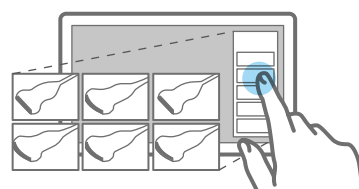
## Vue étendue des examens

Les examens échographiques peuvent être visualisés sous différentes tailles d'écrans selon les préférences de l'utilisateur.



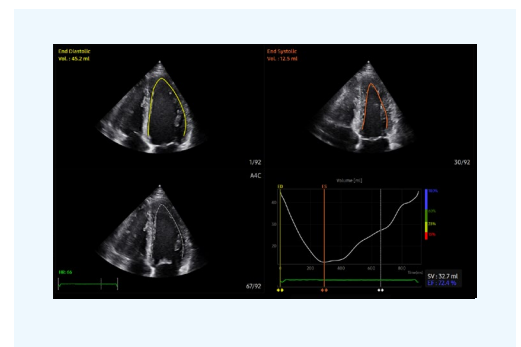
## Comparaison des antécédents avec l'échographie du jour

**EzCompare™** concorde automatiquement les paramètres d'images, les annotations et les marquages corporels entre les examens antérieurs et actuels.



## Choix de la sonde et du pré réglage favoris en un clic

**QuickPreset** permet à l'utilisateur de sélectionner les pré réglages de sonde les plus courants en un clic. Ceci évite des manipulations inutiles et chronophages.



## Personnalisation des fonctions favorites

La fonction **TouchEdit** offre la possibilité de configurer et paramétrer la tablette selon les préférences de l'opérateur.

## 1 Écran tactile inclinable 14 pouces

L'inclinaison de l'écran tactile peut être ajustée afin de visualiser les différentes fonctions quelles que soient les conditions de luminosité de la salle.

## 2 Configuration du panneau de commande

En fonction du mode et des outils utilisés, les boutons configurables permettent l'utilisation de raccourcis afin de gagner en productivité et en simplicité.

## 3 Sauvegarde des images sur clé USB

La fonction **QuickSave** permet d'enregistrer directement les données sur clé USB au cours de l'examen.

## 4 Utilisation du système sur batterie

La technologie **BatteryAssist™** 1 permet le fonctionnement du système sur batterie, de manière à répondre à un double objectif. D'une part, il confère une mobilité de l'échographe vers d'autres sites temporairement dépourvus d'alimentation électrique. D'autre part, il réduit le temps de démarrage grâce au mode veille sans avoir à éteindre ou à redémarrer l'appareil.

## 5 Système efficace de refroidissement

Un système de flux d'air refroidit l'échographe en rejetant continuellement la chaleur à l'extérieur, tout en réduisant le bruit de la ventilation.



## Large panel de sondes

### Sondes Phased array



#### PA1-5A

Cardiologie, Vasculaire, Abdomen, Pédiatrie, DTC, Thoracique

### Sondes CW



#### DP2B

Cardiologie, Vasculaire, DTC



#### CW6.0

Cardiologie, Vasculaire, DTC

### Sondes linéaires



#### LA2-14A

Tissus superficiels, Vasculaire, Musculo-squelettique, Abdomen, Pédiatrie, Thoracique



#### LA4-18A

Tissus superficiels, Vasculaire, Musculo-squelettique, Abdomen, Pédiatrie



#### LA2-9A

Tissus superficiels, Vasculaire, Musculo-squelettique, Abdomen, Pédiatrie

Le V8 est un dispositif médical réglementé de classe IIa portant le marquage CE au titre de cette réglementation. Fabriqué par Samsung Medison Co. Ltd. (Corée du Sud), l'évaluation de la conformité a été réalisée par l'organisme notifié TÜV SÜD PRODUCT SERVICE GMBH (CE0123). Le V8 est destiné au diagnostic médical par imagerie ultrasonore. Ce dispositif est destiné à être utilisé dans le cadre d'examen d'imagerie sur des parties du corps entier. Lisez attentivement la notice d'utilisation ainsi que le « guide de bon usage des examens d'imagerie médicale » publié par la HAS (2012) et l'arrêté du 20 avril 2018 relatif aux examens d'imagerie pour le suivi des femmes enceintes et le diagnostic prénatal.

\* Ce produit, ces fonctionnalités, options et sondes ne sont pas disponibles dans tous les pays.

\* En raison des différentes dispositions réglementaires, leurs futures fonctionnalités ne peuvent être garanties. Merci de contacter votre réseau de distribution local pour plus d'informations.

\* Ce produit est un dispositif médical, merci de lire attentivement la notice d'utilisation.

1. Fonctionnalité en option qui nécessite un achat additionnel.

2. S-Vue™ est le nom utilisé pour les technologies avancées des sondes Samsung.

## SAMSUNG MEDISON CO., LTD.

© 2021 Samsung Medison Tous droits réservés

Samsung Medison se réserve le droit de modifier, sans avis préalable ni obligation, la conception, le conditionnement, les spécifications et les caractéristiques indiqués dans le présent document.