



VP2

Système d'imagerie vétérinaire par ultrasons Doppler couleur portable numérique

SIUI

SIUI

HEADQUARTERS:

Shantou Institute of Ultrasonic Instruments Co., Ltd.
Add: No.77, Jinsha Road, Shantou 515041 Guangdong, China
Tel: 86-754-8825 0150 Fax: 86-754-8825 1499
<http://www.siui.com> E-mail: siui@siui.com

HONG KONG OFFICE:

Shantou Institute of Ultrasonic Instruments (HK) Co., Ltd.
Add: Room 2101, Tung Chiu Commercial Center 193 Lockhart Road, HK
Tel: 852-2891 6722 Fax: 852-2891 6723



All rights reserved to SIUI 2021
VP2 FR10211027

VP2 est une autre conception innovante d'échographe vétérinaire de SIUI. Des informations de diagnostic non invasives, en temps réel et fiables peuvent être obtenues grâce à une manipulation rapide et facile.

Renforcé par **RealView***, VP2 offre une expérience et des solutions d'imagerie de niveau supérieur pour répondre aux demandes de diagnostic.

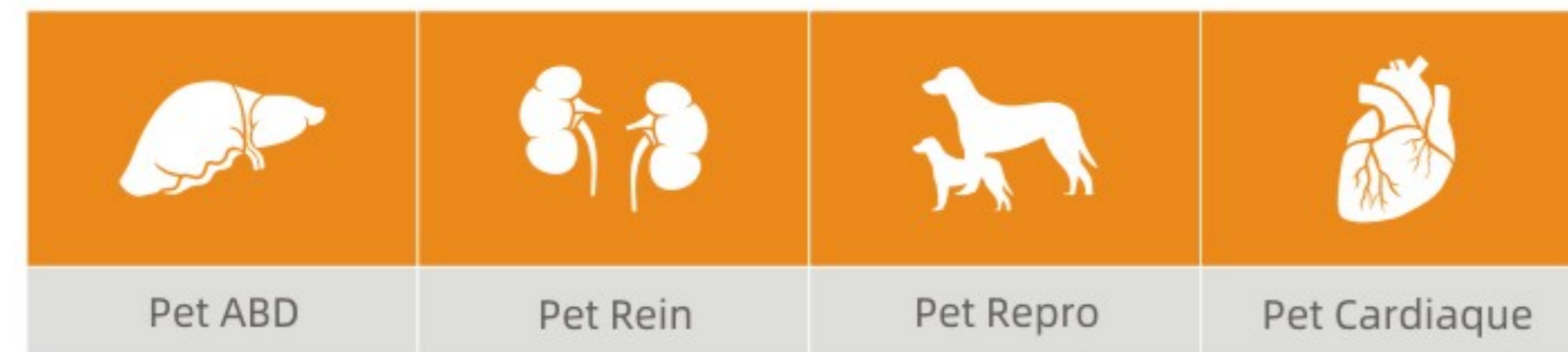
La polyvalence dans votre main

Poids nets ≤ 300g	Autonomie de la batterie > 4.5h	Connexion Wifi	Chargement USB

La conception axée sur les personnes permet un diagnostic efficace

Types d'examen prédéfinis par l'utilisateur

· Micro-convexe



· Linéaire



Taux élevé d'images par seconde

Guide de biopsie dans/hors plan

Partage d'archives à distance

Gestes conviviaux



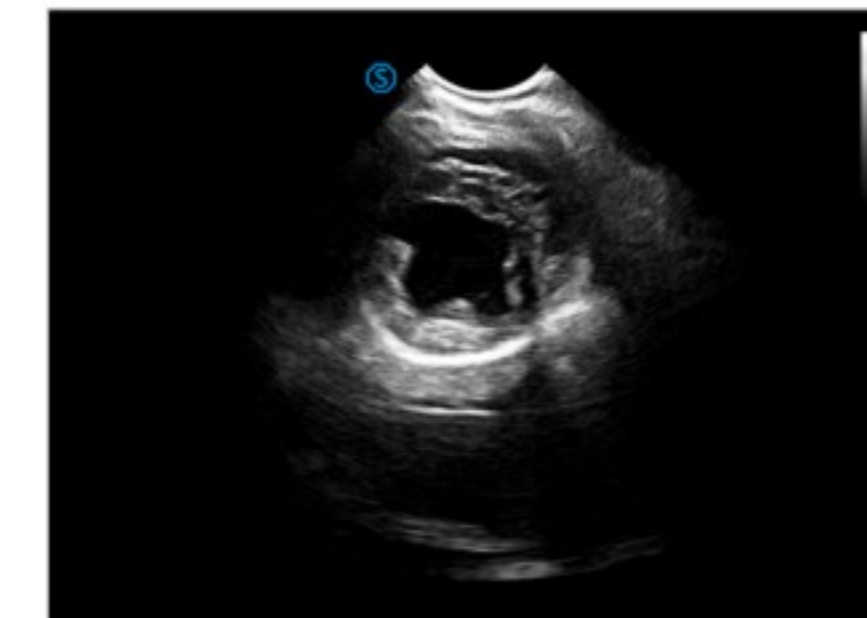
Applications multiples

VP2 M

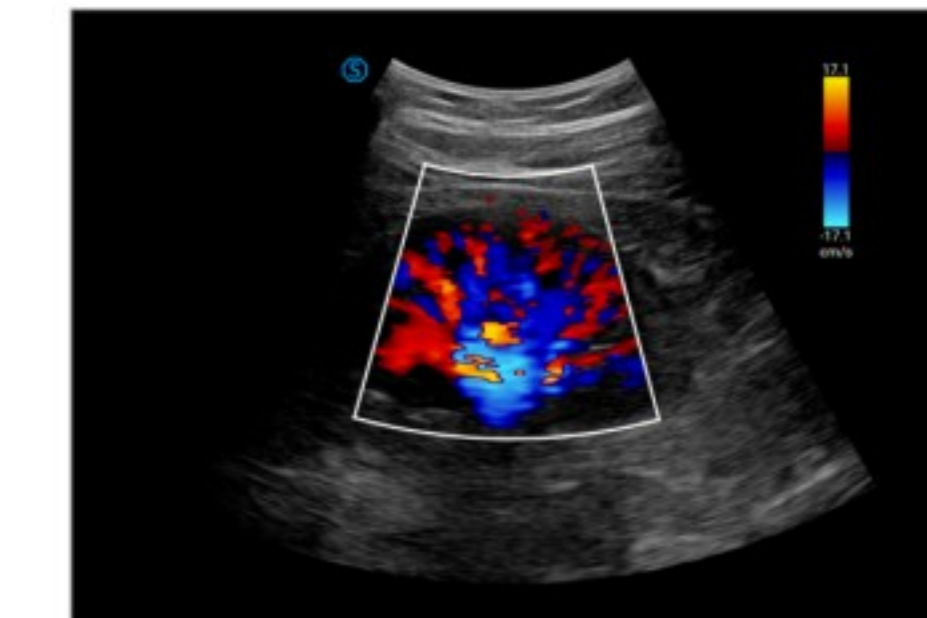
- Diagnostic abdominal des chats et des chiens de petite et moyenne taille, tels que vessie, rein, foie, vésicule biliaire, gastro-intestinal, reproduction, etc.
- Examen cardiaque rapide



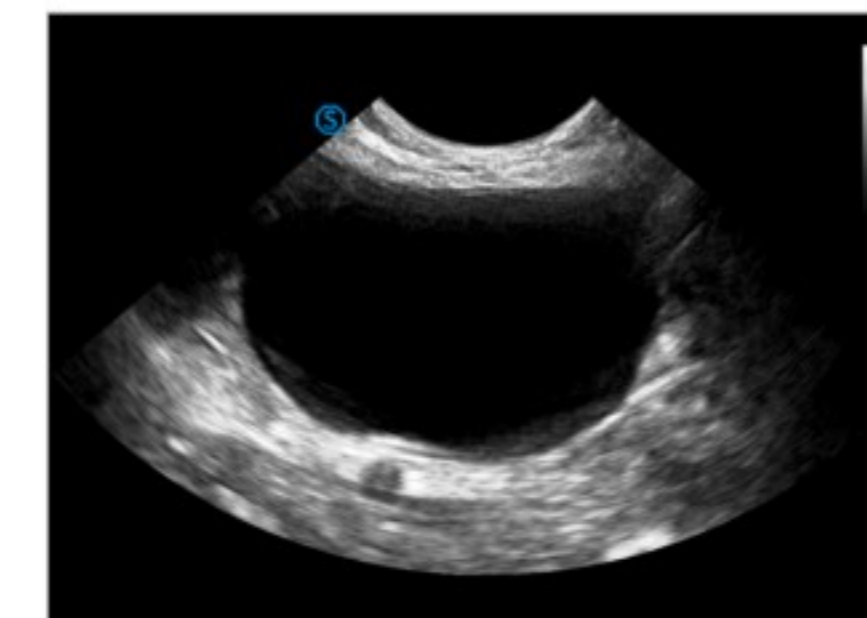
Cardiaque



Rein



Vessie



Rate

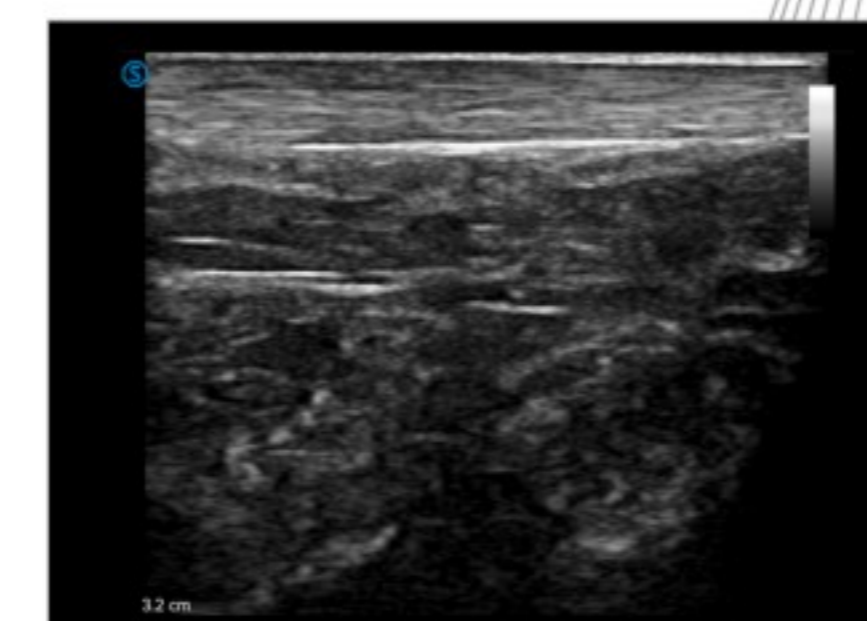


VP2 L

- Tendon de cheval
- Organes superficiels des chats et des chiens : bosses, globes oculaires, etc.
- Diagnostic abdominal pour chatons & chiens miniatures (<3kg)
- Diagnostic des rats



Tendon



Bosse superficielle

